

MENINGOKOKI KOMU ZAGRAŻAJĄ?

MENINGOKOKI SĄ BAKTERIAMI, KTÓRE WYWOŁUJĄ INWAZYJNĄ
CHOROBY MENINGOKOKOWĄ (ICHM)

DO CZEGO MOŻE PROWADZIĆ ZAKAŻENIE MENINGOKOKOWE?

Najczęściej...

Meningokoki są przyczyną zapalenia opon mózgowo-rdzeniowych (ZOMR) lub sepsy (posocznicy), które są wspólnie określane mianem inwazyjnej choroby meningokokowej (ICHM).

Rzadziej..

mogą wywołać zapalenie gardła, płuc, ucha środkowego, osierdza, wsierdza lub stawów.

Lekarz informuje

Przebieg zakażenia jest bardzo gwałtowny i śmiertelnie groźny. W pierwszej dobie życia, pomimo właściwego leczenia, może dojść do utraty pacjenta.

Zachorować może KAŻDY - niezależnie od płci czy wieku. Najczęściej jednak chorują dzieci w pierwszym roku życia. Wiele przypadków ICHM występuje również u dzieci w wieku do 5 lat oraz nastolatków i młodych dorosłych w wieku 16 – 21 lat.

Ryzyko choroby u najmłodszych dzieci wynika z niedojrzałości ich układu odpornościowego. Organizm niemowląt nie potrafi wytworzyć przeciwciał przeciwko wielocukrowej otoczce, którą posiadają meningokoki. Z tego samego powodu przechorowanie ICHM przez małe dzieci nie daje odporności, czyli nie chroni przed kolejnym zachorowaniem.

W Polsce, w 2020 roku za 57% zakażeń meningokokowych wśród dzieci < 1 r.ż. odpowiadały meningokoki typu B - to serogrupa powodująca największą liczbę zakażeń!

Źródłem zakażenia jest wyłącznie człowiek. Meningokoki występują u zdrowych osób (nosicieli) nie powodując żadnych objawów. Do zakażenia dochodzi na skutek kontaktu z bezobjawowym nosicielem (2-25% populacji), rzadziej z osobą chorą.



Szczepienia realizowane ze środków finansowych Województwa Małopolskiego



Patroni medialni:    

Patronat honorowy: Witold Kozłowski – Marszałek Województwa Małopolskiego

Więcej informacji na www.profilaktykawmalopolsce.pl

UWAGA!

40 – 80%

Najwięcej bezobjawowych nosicieli jest w grupie wiekowej 15 – 24 lata, a w niektórych zamkniętych środowiskach (żłobki, placówki opiekuńczo-wychowawcze, akademiki, internaty) to nawet 40 – 80%ⁱⁱ.

Jak przenosi się bakteria?

Drogą kropelkową m.in. poprzez:



kaszel lub kichanie

Bezpośredni kontakt



picie z jednej butelki, kubka, itp.



używanie wspólnych naczyń i sztućców



oblizywanie smoczka



pocałunek w usta

Czynniki sprzyjające zachorowaniu:



wiek



narażenie na dym tytoniowy



zanieczyszczenie atmosferyczne powietrza



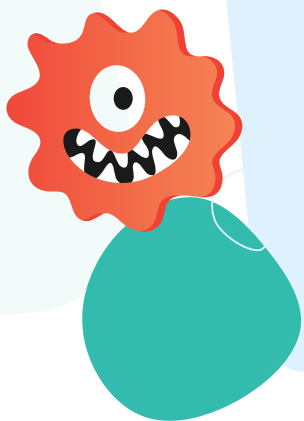
długie przebywanie
w zatłoczonych pomieszczeniach
i zamkniętych środowiskach
(np. żłobkach, przedszkolach)



infekcje wirusowe dróg oddechowych



„sezon infekcyjny” czyli
miesiące jesienno-zimoweⁱⁱⁱ



Źródła:

ⁱ Skoczyńska A, Gołębiewska A, Wróbel-Pawelczyk I, Kiedrowska M, Ronkiewicz P, Kuch A, Hryniewicz W. Inwazyjna choroba meningokowa (ICHM) w Polsce w 2020 roku (dane KOROUN), 2021

ⁱⁱ Czajka H., Program polityki zdrowotnej dot. profilaktyki zakażeń meningokokowych w Małopolsce na lata 2020 – 2027, Kraków 2019

ⁱⁱⁱ Strona internetowa akcji „Wyprzedź meningokoki” <https://www.wyprzedzmeningokoki.pl/> (dostęp: 3.11.2021)

Szczepienia realizowane ze środków finansowych Województwa Małopolskiego


MAŁOPOLSKA

Patroni medialni:    

Patronat honorowy: Witold Kozłowski – Marszałek Województwa Małopolskiego

Więcej informacji na www.profilaktykawmalopolsce.pl